



# Connected Ethos

---

CE100  
CE200

---

**Interface**<sup>®</sup>



PRODUCT CE100 COLOURS OBSERVE, UNCOVER INSTALLED NON DIRECTIONAL  
PRODUCT CE200 COLOUR OBSERVE/UNCOVER INSTALLED DESIGN BY TILE



## EN

### **As nature intended. Timeless design.**

Connected Ethos is a collection that captures nature's inherent form. From grasslands to stony shores, arid landscapes to the breaking waves of the ocean, Connected Ethos creates a vibrant and transformative design foundation.

### **Sea of colour.**

CE100 houses 16 warm earthy neutrals which sit alongside 16 accent colours comprising; grassy and jungle greens, icy blues and cool greys to inspire spaces where people visit or escape to reconnect with nature.

### **Making a transition.**

To inspire a subtle connection the second part of the Connected Ethos collection are the CE200 tiles. Crafted to unite the accent colours and earthy tones, CE200 creates a natural walkway that helps with multiple space design.

Connected Ethos uses 100% recycled nylon and is carbon neutral through our Carbon Neutral Floors™ programme.

## FR

### **Comme la nature le voulait. Un design intemporel.**

Connected Ethos est une collection qui capture la forme inhérente de la nature. La collection crée une base dynamique et transformatrice pour vos projets, inspirée des prairies, des rivages rocaillieux, des paysages arides, ainsi que des océans.

### **Une marée de couleurs.**

CE100 propose 16 coloris neutres naturels, aux côtés de 16 accents de couleur. Des verts organiques, le bleu glacé et les gris chauds amèneront de l'inspiration à vos espaces et permettront aux occupants de s'évader et de renouer avec la nature.

### **Une transition subtile.**

CE200 est la deuxième partie de la collection Connected Ethos. Le produit permet de créer une transition naturelle en reliant les coloris neutres et vifs de CE100, ce qui multiplie les possibilités de conception avec cette collection.

Connected Ethos utilise une fibre en nylon 100% recyclé et la collection participe à la neutralité carbone collective tout au long de son cycle de vie (cradle-to-cradle) grâce à notre programme Carbon Neutral Floors™.



## DE

### **Zeitloses Design. Vorgegeben von der Natur.**

Connected Ethos ist eine Kollektion, die die Formen der Natur einfängt. Sie schafft eine lebendige Designgrundlage, die von Graslandschaften und steinigen Flussufern über trockene Landschaften bis hin zu den brechenden Wellen des Ozeans reicht.

### **Ein Meer von Farben.**

Connected Ethos CE100 kombiniert 16 warme, erdige Neutraltöne mit 16 Akzentfarben, darunter Gras- und Dschungelgrün, eisiges Blau und kühles Grau. So entstehen Räume, die als Rückzugsort dienen und die Möglichkeit bieten, sich mit der Natur zu verbinden.

### **Übergänge schaffen.**

Connected Ethos CE200 wurde entwickelt, um die Akzentfarben und Erdtöne zu vereinen. So werden natürliche Übergänge geschaffen, die verschiedene Räume dezent miteinander verbinden.

Connected Ethos besteht aus 100 % recyceltem Nylon und ist im Rahmen unseres Programms Carbon Neutral Floors™ über den gesamten Lebenszyklus hinweg klimaneutral.

## NL

### **Tijdloos ontwerp, zoals de natuur het bedoeld heeft**

Connected Ethos is een collectie geïnspireerd op de vormen van de natuur. Van graslanden tot rotsachtige kusten en dorre landschappen tot de brekende golven van de oceaan. Dit biedt een levendige ontwerpbasis voor elke ruimte.

### **Zee van kleur**

CE100 herbergt 16 warme aardse kleuren naast 16 accentkleuren; gras- en junglegroen, ijzig blauw en koele grijs tinten. Kleuren om ruimtes te creëren waar mensen tot rust kunnen komen, door de kalmerende elementen van de natuur.

### **Maak verbinding**

Om een subtiele verbinding te realiseren tussen meerdere ruimtes, bestaat het tweede deel van de Connected Ethos-collectie uit CE200-tegels. CE200 is gemaakt om accentkleuren en aardetinten bij elkaar te brengen en creëert een natuurlijke verbinding tussen uw ruimtes en maakt ze tot één geheel.

Connected Ethos bestaat uit 100% gerecycled nylon en is CO<sub>2</sub>-neutraal via ons Carbon Neutral Floors™ programma.



## ES

### Tal y como la naturaleza lo haría. Atemporal.

Connected Ethos es una colección que refleja la esencia de la naturaleza. La colección crea un diseño vibrante y renovador inspirado en paisajes que van desde las praderas a costas pedregosas y desde paisajes áridos hasta las olas del océano.

### Mar de colores.

CE100 propone 16 colores cálidos terrosos junto a 16 acentos de color, entre los que se encuentran los verdes de la hierba y de la selva, los azules helados y fríos grises, para recordar a esos lugares que visitamos y a donde escapamos para reconectar con la naturaleza.

### Transición.

Para inspirar una sutil conexión, la segunda parte de la colección Connected Ethos son las losetas CE200. Diseñadas para unir los acentos de colores con tonos terrosos, las losetas CE200 crean una pasarela natural que facilita el diseño de múltiples espacios.

Connected Ethos utiliza fibra 100% reciclada y es neutra en emisiones de carbono a través de nuestro programa Carbon Neutral Floors™.

## SE

### Tidlös design. Precis som i naturen.

Connected Ethos är en kollektion som fångar naturens inneboende form. Kollektionen skapar en levande och föränderlig design som grundar sig i slätternas torra jord med vajande gräs och havets vågor som bryts mot steniga stränder.

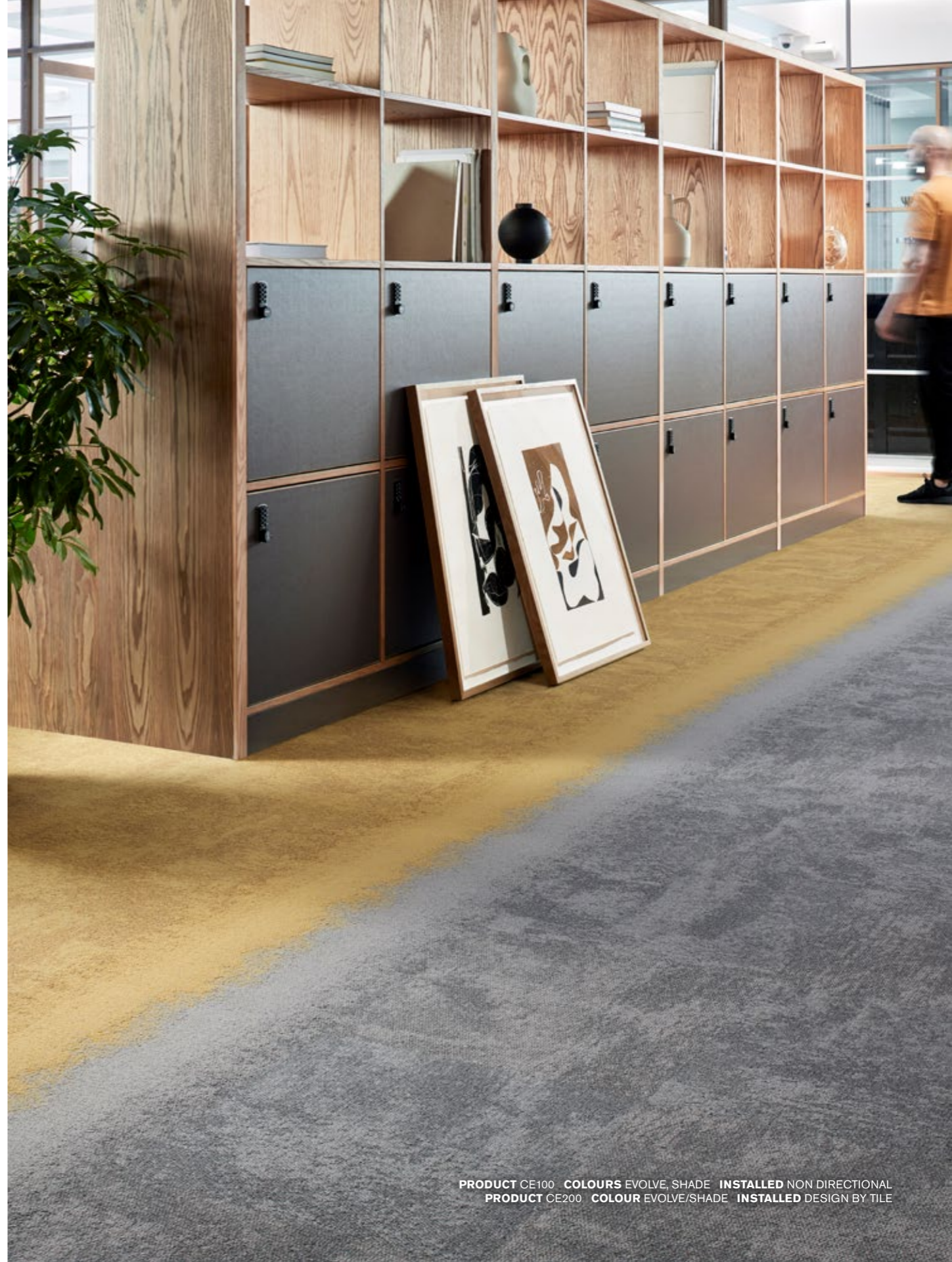
### Ett hav av färger.

CE100 innehåller 16 varma, jordiga, neutrala färger tillsammans med 16 accentfärger som gräsgrönt, isblått och svalt grå. Detta inspirerar till att skapa utrymmen som fungerar som en plats för återhämtning samt en möjlighet att återknyta till naturen.

### Skapa en övergång.

För att underlätta en design med flera färger har vi tagit fram Connected Ethos kollektion CE200. Den låter dig enkelt och diskret göra en kombination med mjuk sammankoppling mellan accentfärgerna och de neutrala färgerna.

Connected Ethos görs av 100% återvunnen nylon och är koldioxidneutral genom vårt Carbon Neutral Floors™ program.





PRODUCT CE100 COLOUR AFFIRM INSTALLED NON DIRECTIONAL



CARPET PRODUCT CE100 COLOURS CONSIDER, ESCAPE INSTALLED NON DIRECTIONAL  
CARPET PRODUCT CE200 COLOUR CONSIDER/ESCAPE INSTALLED DESIGN BY TILE  
LVT PRODUCT LEVEL SET TEXTURED WOODGRAINS COLOUR ANTIQUE LIGHT OAK INSTALLED ASHLAR



PRODUCT CE100 COLOURS AFFIRM, CONTEND, EXPOSE, SURVEY INSTALLED NON DIRECTIONAL  
PRODUCT CE200 COLOURS EXPOSE/AFFIRM, SURVEY/CONTEND INSTALLED DESIGN BY TILE



Studio 2

Studio 3







PRODUCT CE100 COLOUR SUSTAIN INSTALLED NON DIRECTIONAL  
PRODUCT CE200 COLOUR CREATE/SUSTAIN INSTALLED DESIGN BY TILE



CARPET PRODUCT CE100 COLOURS BREATHE, CONNECT INSTALLED NON DIRECTIONAL  
LVT PRODUCT LEVEL SET NATURAL WOODGRAINS COLOUR CEDAR INSTALLED ASHLAR



PRODUCT CE100 COLOURS ENCOUNTER, EMULATE, PERCEIVE INSTALLED NON DIRECTIONAL  
PRODUCT CE200 COLOURS EMULATE/ENCOUNTER, EMULATE/PERCEIVE INSTALLED DESIGN BY TILE

## Connected Ethos CE100 Colour Range



4314004 OBSERVE



4314002 GAZE



4314006 CONSIDER



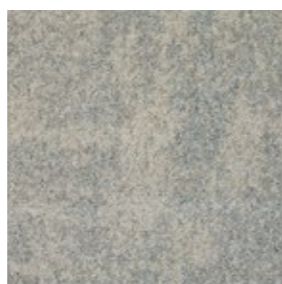
4314001 CONNECT



4314005 EVOLVE



4314008 REVEAL



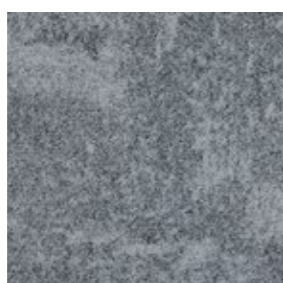
4314014 SURVEY



4314003 EXPLORE



4314010 EMULATE



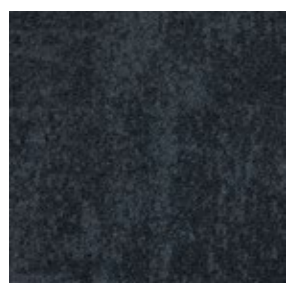
4314015 CREATE



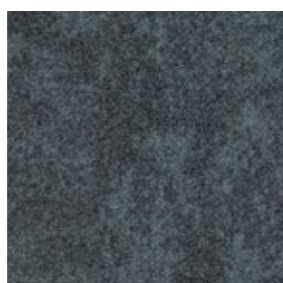
4314013 DISTINGUISH



4314007 EXPOSE



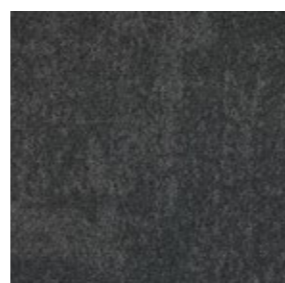
4314012 IDENTIFY



4314011 PERCEIVE



4314009 AWAKE



4314016 AFFIRM



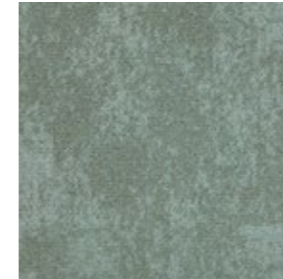


PRODUCT CE100 COLOUR UNEARTH INSTALLED NON DIRECTIONAL

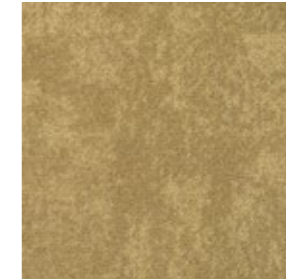
## Connected Ethos CE100 Colour Range



4314020 CAPTIVATE



4314024 UNCOVER



4314022 SEARCH



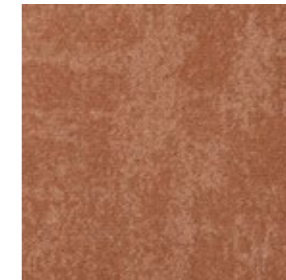
4314023 SHADE



4314021 ENCOUNTER



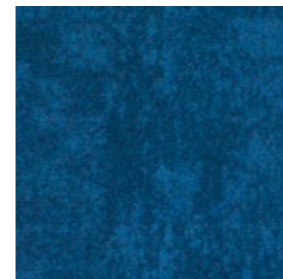
4314025 UNEARTH



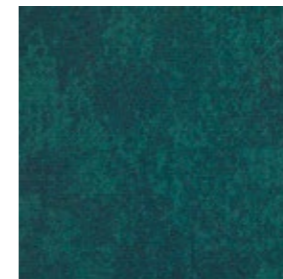
4314028 ESCAPE



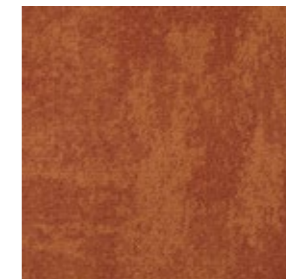
4314031 EXIST



4314029 EMBARK



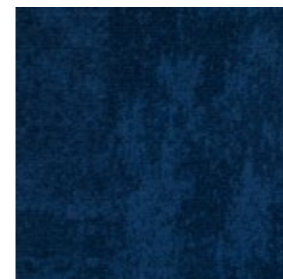
4314030 ENCHANT



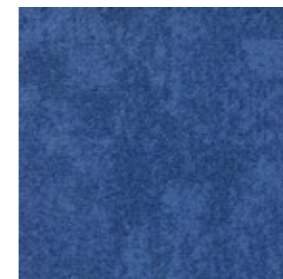
4314027 EMBODY



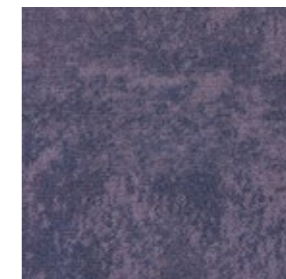
4314026 BREATHE



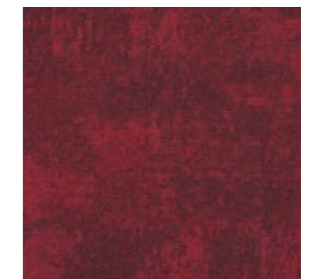
4314019 SUSTAIN



4314018 CONFIRM

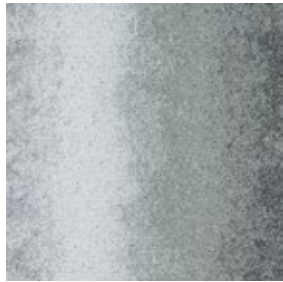


4314017 CONTENT



4314032 SCENIC

## Connected Ethos CE200 Colour Range



4316003 OBSERVE/REVEAL



4316013 CONSIDER/SURVEY



4316009 OBSERVE/UNCOVER



4316012 EVOLVE/SHADE



4316002 EMULATE/PERCEIVE



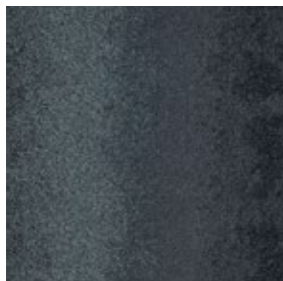
4316005 SURVEY/EXPOSE



4316008 EMULATE/ENCOUNTER



4316011 CONSIDER/ESCAPE



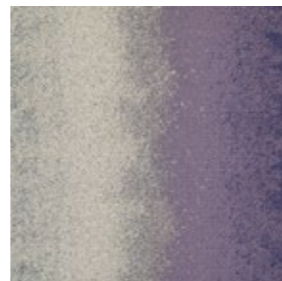
4316001 PERCEIVE/IDENTIFY



4316004 EXPOSE/AFFIRM



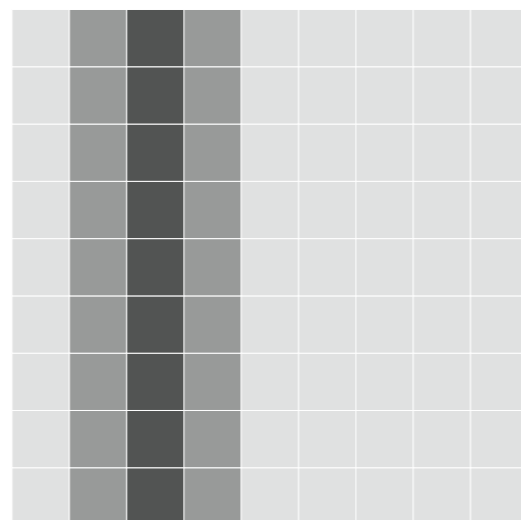
4316007 CREATE/SUSTAIN



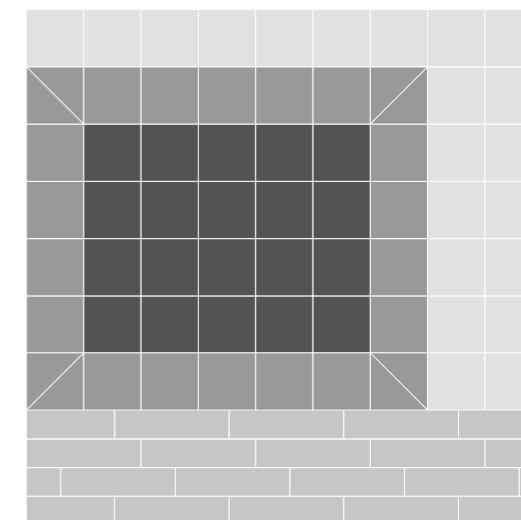
4316010 SURVEY/CONTEND



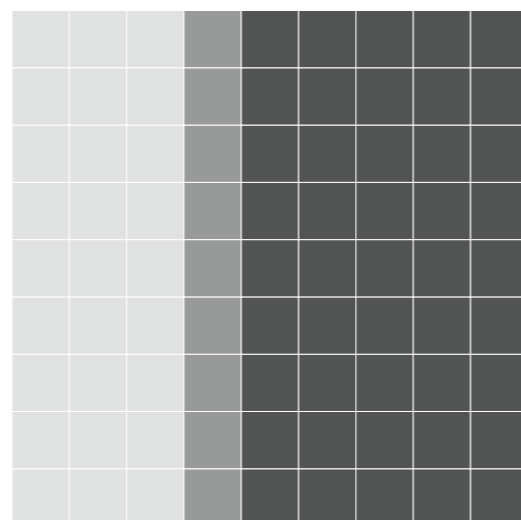
**Design Ideas** Below are floor layouts showing how to create the design ideas shared in several of the images featured in this brochure.



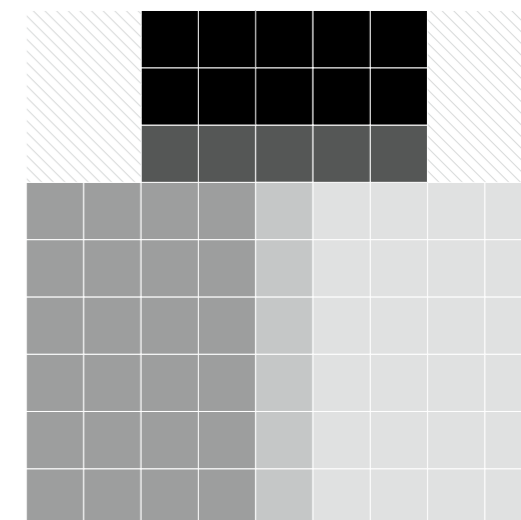
**PRODUCT** CE100 **COLOURS** OBSERVE, UNCOVER **INSTALLED** NON DIRECTIONAL  
**PRODUCT** CE200 **COLOUR** OBSERVE/UNCOVER **INSTALLED** DESIGN BY TILE



**CARPET PRODUCT** CE100 **COLOURS** CONSIDER, ESCAPE **INSTALLED** NON DIRECTIONAL  
**CARPET PRODUCT** CE200 **COLOUR** CONSIDER/ESCAPE **INSTALLED** DESIGN BY TILE  
**LVT PRODUCT** LEVEL SET TEXTURED WOODGRAINS **COLOUR** ANTIQUE LIGHT OAK **INSTALLED** ASHLAR

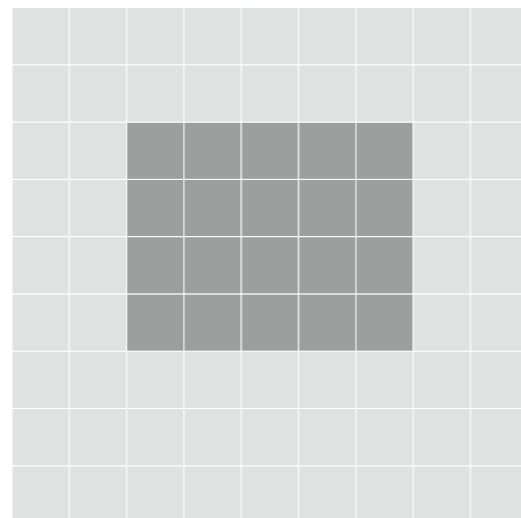


**PRODUCT** CE100 **COLOURS** EVOLVE, SHADE **INSTALLED** NON DIRECTIONAL  
**PRODUCT** CE200 **COLOUR** EVOLVE/SHADE **INSTALLED** DESIGN BY TILE

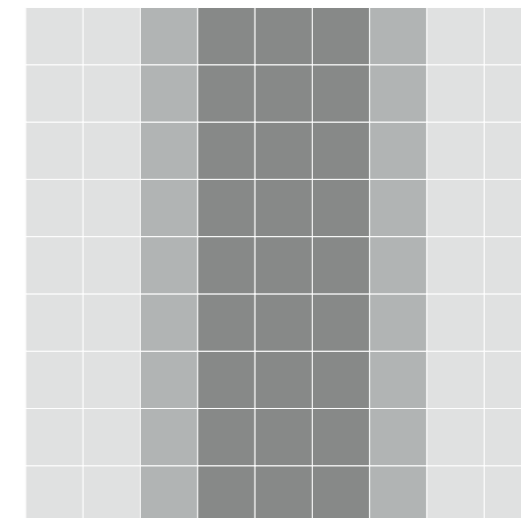


**PRODUCT** CE100 **COLOURS** AFFIRM, CONTEND, EXPOSE, SURVEY **INSTALLED** NON DIRECTIONAL  
**PRODUCT** CE200 **COLOURS** EXPOSE/AFFIRM, SURVEY/CONTEND **INSTALLED** DESIGN BY TILE

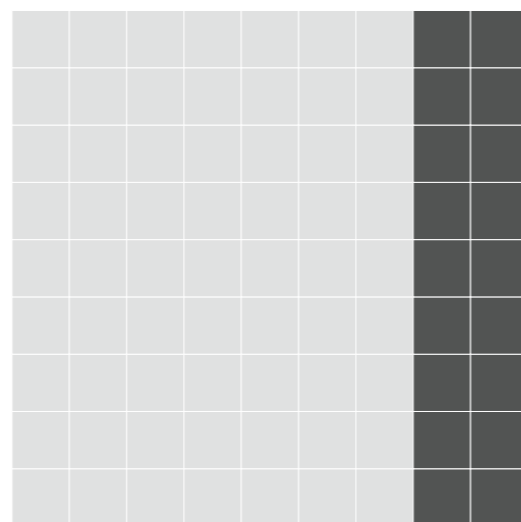
Design Ideas Below are floor layouts showing how to create the design ideas shared in several of the images featured in this brochure.



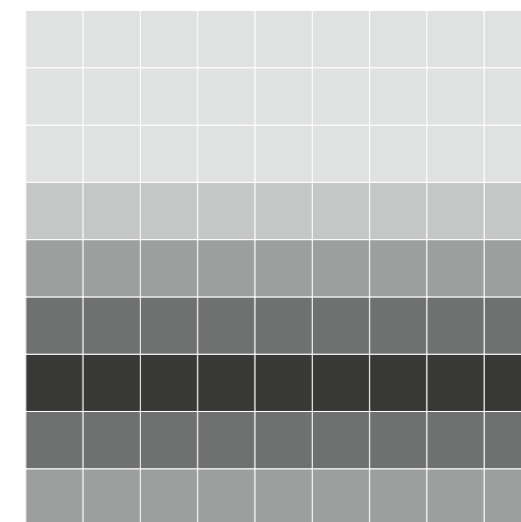
**PRODUCT** CE100 **COLOURS** ENCHANT, GAZE **INSTALLED** NON DIRECTIONAL



**PRODUCT** CE100 **COLOURS** ENCOUNTER, EMULATE, PERCEIVE **INSTALLED** NON DIRECTIONAL  
**PRODUCT** CE200 **COLOURS** EMULATE/ENCOUNTER, EMULATE/PERCEIVE **INSTALLED** DESIGN BY TILE



**PRODUCT** CE100 **COLOUR** SUSTAIN **INSTALLED** NON DIRECTIONAL  
**PRODUCT** CE200 **COLOUR** CREATE/SUSTAIN **INSTALLED** DESIGN BY TILE



**PRODUCT** CE100 **COLOURS** EMULATE, IDENTIFY, PERCEIVE **INSTALLED** NON DIRECTIONAL  
**PRODUCT** CE200 **COLOURS** EMULATE/PERCEIVE, PERCEIVE/IDENTIFY **INSTALLED** DESIGN BY TILE





**Carbon Footprint / m<sup>2</sup> (Cradle to Gate)\***

CE100 | 3.16 kg CO<sub>2</sub>

CE200 | 3.49 kg CO<sub>2</sub>

**Total Recycled and Bio-Based Content**

CE100 | 91.6%

CE200 | 91.8%

**Total Virgin Content (non recycled and non bio-based)**

CE100 | 8.4%

CE200 | 8.2%

**Yarn Recycled Content**

100%

\* Please see [interface.com](https://www.interface.com) for the most up to date numbers from our EPD.

**Installation Waste**

Non Directional Installation | 1-2%

**Wear Classification**

Class 33 Heavy Contract

**Impact Sound Insulation ΔLw EN ISO 10140-3**

25 dB

**Rating of Sound Absorption EN ISO 11654**

α<sub>w</sub> 0.20

**Potential Green Building Contribution**

See contributions for each at [interface.com](https://www.interface.com)

**Certifications**

For more information visit [interface.com](https://www.interface.com)



### Standard Backing CQuest™ Bio



#### EN

CQuest™ Bio is non-vinyl, non-bitumen made with a bio-composite, containing bio-based and recycled fillers. These materials, when measured on a standalone basis are net carbon negative.

#### DE

CQuest™ Bio ist eine PVC- und bitumenfreie Rückenkonstruktion, in der biobasierte und recycelte Füllstoffe verwendet werden. Einige der darin enthaltenen Materialien sind für sich betrachtet CO<sub>2</sub>-negativ und reduzieren unseren CO<sub>2</sub>-Fußabdruck maßgeblich.

#### FR

CQuest™ Bio est notre nouvelle sous-couche pour dalles de moquette, sans PVC et sans bitume. Elle est fabriquée avec un bio-composite, mélange de matériaux bio-sourcés et recyclés au bilan carbone net négatif.

#### NL

CQuest™ Bio is onze nieuwe vinylvrije, niet-bitumen tapijttegelbacking gemaakt van een bio-composiet met biobased en gerecyclede vulstoffen. Deze materialen, gemeten op een stand-alone basis, zijn netto CO<sub>2</sub>-negatief.

#### ES

CQuest™ Bio no contiene vinilo ni bitumen. Está fabricado con compuestos bio y rellenos orgánicos y reciclados. Estos materiales son negativos en emisiones de carbono.

#### SE

CQuest™ Bio är vår nya baksida för textilplattor. Den innehåller varken vinyl eller bitumen utan är tillverkad av biokomposit som innehåller biobaserade och återvunna fyllnadsmaterial. Detta gör CQuest™ Bio netto koldioxidnegativ.

### Carbon Neutral Floors™



#### EN

When you specify flooring from Interface, you're selecting products that are carbon neutral across their full product lifecycle.

#### DE

Wenn Sie sich für Bodenbeläge von Interface entscheiden, wählen Sie Produkte, die über ihren gesamten Lebenszyklus CO<sub>2</sub>-neutral sind.

#### FR

Lorsque vous choisissez un revêtement de sol Interface, vous optez pour des produits qui participent à la neutralité carbone collective, tout au long de leur cycle de vie.

#### NL

Wanneer u vloeren van Interface specificeert, selecteert u producten die klimaatneutraal zijn over hun volledige product levenscyclus.

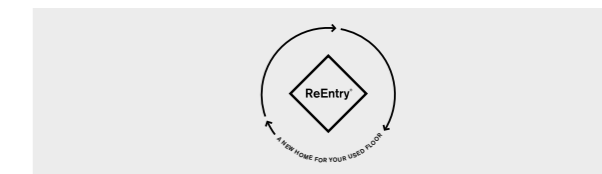
#### ES

Cuando prescribes pavimentos de Interface, estás seleccionando productos que son neutros en emisiones de carbono en todo su ciclo de vida.

#### SE

När du föreskriver Interface golv, väljer du produkter som är koldioxidneutrala genom hela produktlivscykeln

### ReEntry®



#### EN

Interface promises to take back our customers used flooring product (carpet tile, LVT and Rubber) and create further value with them in the most sustainable way.

#### DE

Wir geben Ihnen das Versprechen, Ihre gebrauchten Interface-Bodenbeläge zurückzunehmen und damit einen Mehrwert auf nachhaltigste Art und Weise zu schaffen.

#### FR

Interface accompagne ses clients dans la reprise de ses revêtements de sol usagés, afin de leur donner une deuxième vie de la façon la plus éco-responsable possible.

#### NL

Interface belooft onze gebruikte vloerproducten van klanten terug te nemen en creëert daarmee meerwaarde in de meest duurzame manier.

#### ES

Interface se compromete a recuperar los pavimentos usados de nuestros clientes (moqueta modular, LVT y caucho) y crear valor a partir de ellos de la forma más sostenible.

## Technical Specifications - CE100

<b>Product Definition</b>	Tufted Patterned Structured Loop Pile							
Konstruktion	Tuftgemusterte strukturierte Schlingenqualität							
Descripción	Moqueta modular tufting bucle estructurado con diseño							
Description	Dalle de moquette à velours tufté bouclé structuré à motifs							
Type	Getufte gedessineerde gestructureerde bouclé							
Descrizione	Bouclé tufted strutturato							
<b>Pile Material</b>	100% Recycled Solution Dyed Nylon							
Polfasermaterial	100% recyceltes Polyamid garnefärbt							
Composición Fibra	100% Poliamida reciclada tintada en masa							
Composition	100% Polyamide recyclé teint masse							
Poolmateriaal	100% Solution Dyed Gerecycled Polyamide							
Fibra	100% Poliamide tinta in massa riciclata							
<b>Pile Yarn Weight</b> / Poleinsatzgewicht / Peso Fibra / Poids de fibre / Poolinzetgewicht / Peso Felpa	624 g/m <sup>2</sup> ± 5%							
<b>Total Weight</b> / Gesamtgewicht / Peso Total / Poids total / Totaalgewicht / Peso Totale	3900 g/m <sup>2</sup> ± 5%							
<b>Pile Height</b> / Polschichtdicke / Altura Fibra / Hauteur de la fibre / Poolhoogte / Altezza Felpa	3.0 mm + 15% / - 10%							
<b>Total Thickness</b> / Gesamtdicke / Espesor Total / Epaisseur totale / Totale dikte / Altezza Totale	6.4 mm ± 0.5 mm							
<b>Gauge/Ends 10 cm</b> / Teilung x 10 cm / Galga x 10 cm / Jauge-Rangs par 10 cm / Rijen per 10 cm / Serraggio x 10 cm	1/10 – 39.4							
<b>Tufts per m<sup>2</sup></b> / Noppenzahl/m <sup>2</sup> / Puntadas m <sup>2</sup> / Densité du tuft par m <sup>2</sup> / Aantal noppen per m <sup>2</sup> / Densità Punti	181,346 ± 5%							
<b>Backing Type</b> / Rückenkonstruktion / Soporte / Sous-couche / Ruguitvoering / Sottofondo	CQuest™Bio							
<b>Wear Classification</b> / Beanspruchungsklasse / Clasificación al tráfico / Classement d'usage et de confort / Gebruiksintensiteit / Resistenza all'usura	Heavy Contract (EN 1307) Class 33 / LC1							
<b>Radiant Panel</b> / Schwerentflammbarkeit / Clasificación Al Fuego / Classement feu / De Radiant Panel Test / Valutazione delle proprietà ignifughe	(EN ISO 9239-1) Euroclass Bfl s1 (EN 13501-1)							
<b>Dimensional Stability</b> / Dimensionsstabilität / Estabilidad Dimensional / Stabilité dimensionnelle / Dimensionele stabiliteit / Test Stabilità dimensionale	≤ 0.2% (EN 986)							
<b>Impact Sound Insulation (ΔL<sub>w</sub>)</b> / Trittschallverbesserungsmaß / Impacto Aislamiento Acústico / Réduction du bruit d'impact / Contactgeluid absorptie / Isolamento all'impatto acustico	25 dB (EN ISO 10140-3)							
<b>Rating of Sound Absorption</b> / Gewichteter Schallabsorptionskoeffizient / Clasificación de Absorción de Sonido / Coefficient d'absorption acoustique / Waarde geluidsabsorptie / Valutazione dell'assorbimento acustico	α <sub>w</sub> 0.20 (EN ISO 11654)							
<b>Sound Absorption</b> / Schallabsorptionsgrad / Absorción de Sonido / Absorption acoustique / Geluidsabsorptie / Assorbimento acustico								
	<table border="1"> <tr> <td><b>125Hz</b> 0.01</td> <td><b>250Hz</b> 0.03</td> <td><b>500Hz</b> 0.08</td> <td><b>1000Hz</b> 0.21</td> <td><b>2000Hz</b> 0.36</td> <td><b>4000Hz</b> 0.43</td> <td>(EN ISO 354) α<sub>s</sub></td> </tr> </table>	<b>125Hz</b> 0.01	<b>250Hz</b> 0.03	<b>500Hz</b> 0.08	<b>1000Hz</b> 0.21	<b>2000Hz</b> 0.36	<b>4000Hz</b> 0.43	(EN ISO 354) α <sub>s</sub>
<b>125Hz</b> 0.01	<b>250Hz</b> 0.03	<b>500Hz</b> 0.08	<b>1000Hz</b> 0.21	<b>2000Hz</b> 0.36	<b>4000Hz</b> 0.43	(EN ISO 354) α <sub>s</sub>		

**Style** 4314 5m<sup>2</sup> - 20 tiles per box (50 x 50 cm ± 0.2%)

 DOP: 1037/128975 EN 14041:2004 Notified Body - 0493 COC 0493 - CPR - 0181 For use as floor covering in buildings	 DOP: 1037/128975 EN 14041:2004 Approved Body - 0321 COC 0321/20664-02/E00-00 For use as floor covering in buildings	 NON-DIRECTIONAL	 NCS	 EMISSIONS DANS L'AIR INTÉRIEUR A+	 100% Recycled Nylon	 Install with Tactiles*
--	---	--	--	---	---	---

 **Carbon Neutral Floors™**  
Learn more about our third-party verified Carbon Neutral Floors.  
[www.interface.com/carbonneutral](http://www.interface.com/carbonneutral)

[www.interface.com](http://www.interface.com)

## Light Values

Product	Colour No	Colour Name	L Value*	Y Value*
<b>Connected Ethos CE100</b>	4314001	Connect	60.1	28.3
	4314002	Gaze	58.0	25.9
	4314003	Explore	48.3	17.0
	4314004	Observe	56.7	24.7
	4314005	Evolve	43.5	13.5
	4314006	Consider	62.3	30.7
	4314007	Expose	42.5	12.8
	4314008	Reveal	42.5	12.8
	4314009	Awake	30.6	6.5
	4314010	Emulate	46.7	15.8
	4314011	Perceive	31.8	7.0
	4314012	Identify	25.9	4.7
	4314013	Distinguish	51.7	19.9
	4314014	Survey	52.1	20.3
	4314015	Create	45.1	14.6
	4314016	Affirm	30.9	6.6
	4314017	Contend	33.9	8.0
	4314018	Confirm	31.0	6.6
	4314019	Sustain	23.1	3.8
	4314020	Captivate	57.2	25.2
	4314021	Encounter	45.1	14.6
	4314022	Search	50.1	18.5
	4314023	Shade	55.8	23.7
	4314024	Uncover	46.4	15.6
	4314025	Unearth	35.5	8.7
	4314026	Breathe	26.5	4.9
	4314027	Embody	35.7	8.8
	4314028	Escape	45.3	14.8
	4314029	Embark	29.2	5.9
	4314030	Enchant	26.9	5.1
	4314031	Exist	50.1	18.5
	4314032	Scenic	24.1	4.1

\* **Light Value:** L Value = L according to CIE L\*a\*b\* colour space, Y Value = Light Reflectance Value according to BS 8493

**Lichtreflexionswerte:** L-Wert = L gemäß CIE L\*a\*b\* Farbspektrum, Y-Wert = Lichtreflexionswert gemäß British Standard BS 8493

**Valores de Reflectancia de Luz:** Valor L = L según CIE L\*a\*b\* espacio de color, Valor Y = Valor de reflectancia de luz según el estándar británico BS 8493

**Valeurs concernant la lumière:** Valeur L = L faisant référence à la méthode CIE L\*a\*b\* pour la couleur, Valeur Y = Valeurs de réflectance de la lumière selon le British Standard BS 8493

**Licht waarden:** L Waarde = L volgens CIE L\*a\*b\*kleurruimte, Y Waarde = Licht Reflectie Waarde volgens BS 8493

**Indici di riflettanza alla luce:** Indice L = L secondo CIE L\*a\*b\* colour space, Indice Y = Indice di riflettanza alla luce secondo la norma BS 8493

**EN** Interface European Manufacturing BV reserves the right to change or modify specifications. Please see website for latest specifications. We have tried our very best to accurately represent product colours. However, due to the nature of printed materials, colour of actual products may vary slightly. Please request a sample to see actual product colour.

**DE** Interface European Manufacturing BV behält sich das Recht vor, Produktspezifikationen zu ändern oder entsprechend anzupassen. Die aktuellsten technischen Spezifikationen finden Sie auf unserer Website. Wir versuchen die Farben so naturgetreu wie möglich wiederzugeben. Farbabweichungen lassen sich jedoch nicht ausschließen. Bitte fordern Sie ein Muster an, um sich von der tatsächlichen Farbe zu überzeugen.

**ES** Interface European Manufacturing BV se reserva el derecho a modificar las especificaciones arriba referenciadas. Por favor, consulta nuestra web para ver las últimas especificaciones. Hemos intentado representar con la máxima precisión posible los Colores del producto. Sin embargo, debido a la naturaleza de los materiales impresos, el Color de los productos reales puede variar ligeramente. Por favor, solicita una muestra para ver el Colour real del producto.

**FR** Interface European Manufacturing BV se réserve la possibilité de modifier les caractéristiques ci-dessus. Les caractéristiques techniques à jour sont consultables sur le site internet. Les couleurs présentées se rapprochent au maximum des Coloris réels. Toutefois, les procédés d'impression des matériaux peuvent entraîner une légère variation du Coloris. Merci de demander un échantillon pour constater la couleur des produits.

**NL** Interface European Manufacturing BV behoudt zich het recht voor de specificaties te allen tijde aan te passen. Zie de website voor de nieuwste specificaties. Wij hebben getracht de productkleuren zo goed mogelijk te reproduceren. De kleuren van geprint materiaal kunnen echter altijd enigszins afwijken. Vraag altijd stalenmateriaal aan om de daadwerkelijke kleur te beoordelen.

**SE** Vi har gjort vårt bästa för att representera korrekta produktfärger. Emellertid, på grund av typen av tryckt material, kan färgen på faktiska produkter variera något. Beställ gärna ett prov för att se aktuell produktfärg.

## Technical Specifications - CE200

<b>Product Definition</b>	Tufted Patterned Structured Loop Pile							
Konstruktion	Tuftgemusterte strukturierte Schlingenqualität							
Descripción	Moqueta modular tufting bucle estructurado con diseño							
Description	Dalle de moquette à velours tufté bouclé structuré à motifs							
Type	Getufte gedessineerde gestructureerde bouclé							
Descrizione	Bouclé tufted strutturato							
<b>Pile Material</b>	100% Recycled Solution Dyed Nylon							
Polfaserematerial	100% recyceltes Polyamid garnefärbt							
Composición Fibra	100% Poliamida reciclada tintada en masa							
Composition	100% Polyamide recyclé teint masse							
Poolmateriaal	100% Solution Dyed Gerecycled Polyamide							
Fibra	100% Poliamide tinta in massa riciclata							
<b>Pile Yarn Weight</b> / Poleinsatzgewicht / Peso Fibra / Poids de fibre / Poolinzetgewicht / Peso Felpa	747 g/m <sup>2</sup> ± 5%							
<b>Total Weight</b> / Gesamtgewicht / Peso Total / Poids total / Totaalgewicht / Peso Totale	4004 g/m <sup>2</sup> ± 5%							
<b>Pile Height</b> / Polschichtdicke / Altura Fibra / Hauteur de la fibre / Poolhoogte / Altezza Felpa	4.0 mm + 15% / - 10%							
<b>Total Thickness</b> / Gesamtdicke / Espesor Total / Epaisseur totale / Totale dikte / Altezza Totale	7.5 mm ± 0.5 mm							
<b>Gauge/Ends 10 cm</b> / Teilung x 10 cm / Galga x 10 cm / Jauge-Rangs par 10 cm / Rijen per 10 cm / Serraggio x 10 cm	1/10 – 39.4							
<b>Tufts per m<sup>2</sup></b> / Noppenzahl/m <sup>2</sup> / Puntadas m <sup>2</sup> / Densité du tuft par m <sup>2</sup> / Aantal noppen per m <sup>2</sup> / Densità Punti	190,395 ± 5%							
<b>Backing Type</b> / Rückenkonstruktion / Soporte / Sous-couche / Ruguitvoering / Sottofondo	CQuest™Bio							
<b>Wear Classification</b> / Beanspruchungsklasse / Clasificación al tráfico / Classement d'usage et de confort / Gebruiksintensiteit / Resistenza all'usura	Heavy Contract (EN 1307) Class 33 / LC2							
<b>Radiant Panel</b> / Schwerentflammbarkeit / Clasificación Al Fuego / Classement feu / De Radiant Panel Test / Valutazione delle proprietà ignifughe	(EN ISO 9239-1) Euroclass Bfl s1 (EN 13501-1)							
<b>Dimensional Stability</b> / Dimensionsstabilität / Estabilidad Dimensional / Stabilité dimensionnelle / Dimensionele stabiliteit / Test Stabilità dimensionale	≤ 0.2% (EN 986)							
<b>Impact Sound Insulation (ΔL<sub>w</sub>)</b> / Trittschallverbesserungsmaß / Impacto Aislamiento Acústico / Réduction du bruit d'impact / Contactgeluid absorptie / Isolamento all'impatto acustico	25 dB (EN ISO 10140-3)							
<b>Rating of Sound Absorption</b> / Gewichteter Schallabsorptionskoeffizient / Clasificación de Absorción de Sonido / Coefficient d'absorption acoustique / Waarde geluidsabsorptie / Valutazione dell'assorbimento acustico	α <sub>w</sub> 0.20 (EN ISO 11654)							
<b>Sound Absorption</b> / Schallabsorptionsgrad / Absorción de Sonido / Absorption acoustique / Geluidsabsorptie / Assorbimento acustico								
	<table border="1"> <tr> <td><b>125Hz</b> 0.01</td> <td><b>250Hz</b> 0.03</td> <td><b>500Hz</b> 0.08</td> <td><b>1000Hz</b> 0.21</td> <td><b>2000Hz</b> 0.36</td> <td><b>4000Hz</b> 0.43</td> <td>(EN ISO 354) α<sub>s</sub></td> </tr> </table>	<b>125Hz</b> 0.01	<b>250Hz</b> 0.03	<b>500Hz</b> 0.08	<b>1000Hz</b> 0.21	<b>2000Hz</b> 0.36	<b>4000Hz</b> 0.43	(EN ISO 354) α <sub>s</sub>
<b>125Hz</b> 0.01	<b>250Hz</b> 0.03	<b>500Hz</b> 0.08	<b>1000Hz</b> 0.21	<b>2000Hz</b> 0.36	<b>4000Hz</b> 0.43	(EN ISO 354) α <sub>s</sub>		

**Style** 4316 3m<sup>2</sup> - 12 tiles per box (50 x 50 cm ± 0.2%)

 DOP: 1037/129094 EN 14041:2004 Notified Body - 0493 COC 0493 - CPR - 0181 For use as floor covering in buildings	 DOP: 1037/129094 EN 14041:2004 Approved Body - 0321 COC 0321/20664-02/E00-00 For use as floor covering in buildings	 NON-DIRECTIONAL   	   100% Recycled Nylon  Install with TacTiles®  4CSEDE85  GUT
--	---	---	---

 **Carbon Neutral Floors™**  
Learn more about our third-party verified Carbon Neutral Floors.  
[www.interface.com/carbonneutral](http://www.interface.com/carbonneutral)

[www.interface.com](http://www.interface.com)

## Light Values

Product	Colour No	Colour Name	L Value*	Y Value*
<b>Connected Ethos CE200</b>	4316001	Perceive/Identify	32.2	7.2
	4316002	Emulate/Perceive	42.8	13.1
	4316003	Observe/Reveal	55.0	22.9
	4316004	Expose/Affirm	40.3	11.4
	4316005	Survey/Expose	50.5	18.8
	4316007	Create/Sustain	40.4	11.5
	4316008	Emulate/Encounter	49.5	18.0
	4316009	Observe/Uncover	55.5	23.4
	4316010	Survey/Contend	45.8	15.1
	4316011	Consider/Escape	58.3	26.3
	4316012	Evolve/Shade	54.5	22.4
	4316013	Consider/Survey	60.2	28.4

\* **Light Value:** L Value = L according to CIE L\*a\*b\* colour space, Y Value = Light Reflectance Value according to BS 8493

**Lichtreflexionswerte:** L-Wert = L gemäß CIE L\*a\*b\* Farbspektrum, Y-Wert = Lichtreflexionswert gemäß British Standard BS 8493

**Valores de Reflectancia de Luz:** Valor L = L según CIE L\*a\*b\* espacio de color, Valor Y = Valor de reflectancia de luz según el estándar británico BS 8493

**Valeurs concernant la lumière:** Valeur L = L faisant référence à la méthode CIE L\*a\*b\* pour la couleur, Valeur Y = Valeurs de réflectance de la lumière selon le British Standard BS 8493

**Licht waarden:** L Waarde = L volgens CIE L\*a\*b\*kleurruimte, Y Waarde = Licht Reflectie Waarde volgens BS 8493

**Indici di riflettanza alla luce:** Indice L = L secondo CIE L\*a\*b\* colour space, Indice Y = Indice di riflettanza alla luce secondo la norma BS 8493

**EN** Interface European Manufacturing BV reserves the right to change or modify specifications. Please see website for latest specifications. We have tried our very best to accurately represent product colours. However, due to the nature of printed materials, colour of actual products may vary slightly. Please request a sample to see actual product colour.

**DE** Interface European Manufacturing BV behält sich das Recht vor, Produktspezifikationen zu ändern oder entsprechend anzupassen. Die aktuellsten technischen Spezifikationen finden Sie auf unserer Website. Wir versuchen die Farben so naturgetreu wie möglich wiederzugeben. Farbabweichungen lassen sich jedoch nicht ausschließen. Bitte fordern Sie ein Muster an, um sich von der tatsächlichen Farbe zu überzeugen.

**ES** Interface European Manufacturing BV se reserva el derecho a modificar las especificaciones arriba referenciadas. Por favor, consulta nuestra web para ver las últimas especificaciones. Hemos intentado representar con la máxima precisión posible los Colores del producto. Sin embargo, debido a la naturaleza de los materiales impresos, el Color de los productos reales puede variar ligeramente. Por favor, solicita una muestra para ver el Colour real del producto.

**FR** Interface European Manufacturing BV se réserve la possibilité de modifier les caractéristiques ci-dessus. Les caractéristiques techniques à jour sont consultables sur le site internet. Les couleurs présentées se rapprochent au maximum des Coloris réels. Toutefois, les procédés d'impression des matériaux peuvent entraîner une légère variation du Coloris. Merci de demander un échantillon pour constater la couleur des produits.

**NL** Interface European Manufacturing BV behoudt zich het recht voor de specificaties te allen tijde aan te passen. Zie de website voor de nieuwste specificaties. Wij hebben getracht de productkleuren zo goed mogelijk te reproduceren. De kleuren van geprint materiaal kunnen echter altijd enigszins afwijken. Vraag altijd stalenmateriaal aan om de daadwerkelijke kleur te beoordelen.

**SE** Vi har gjort vårt bästa för att representera korrekta produktfärger. Emellertid, på grund av typen av tryckt material, kan färgen på faktiska produkter variera något. Beställ gärna ett prov för att se aktuell produktfärg.



## Carbon Neutral Floors™

### Europe, Middle East & Africa

AE	+971 44508175
AT	+43 1 8102839
BA	+387 33 522 534
BE	+32 2 475 27 27
BG	+359 2 808 303
BY	+375 17 226 75 14
CH	+41 44 913 68 00
CZ	+42 0 233 087 111
DE	+49 2151 3718 0
DK	+45 33 79 70 55
EE	+372 6518 313
ES	+34 932 418 750
EG	+(202) 3760 7818
FR	+33 1 58 10 20 20
GR	+30 211 2120820
HR	+385 14 62 30 63
HU	+36 1 349 6545
IE	+353 1 679 8466
IL	+972 97403034
IT	+39 02 890 93678
KZ	+7 701 391 88 13
LT	+370 37 337332
LV	+371 672 18 744
NL	+31 33 277 5555
ME	+381 11 414 92 00
MK	+389 2 323 01 89
NO	+47 23 12 01 70
PL	+48 22 862 48 40
PT	+351 217 122 740
RO	+40 21 317 12 40/42/43/44
RS	+381 11 414 92 00
SA	+966 554622263
SE	+468 241 230
SK	+421 911 104 073
SI	+386 8 205 4007
TR	+ 90 212 248 97 77
UA	+38(044)238 27 67
UK	+44 (0)800 3134465
ZA	+27 11 608 4270

